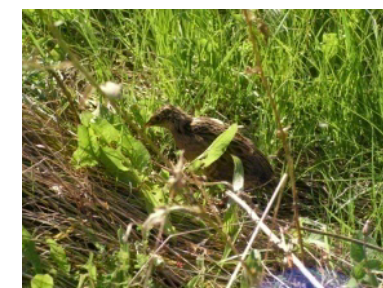




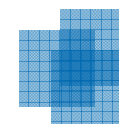
LES ENJEUX DU CORRIDOR ALLUVIAL DE LA SAONE

UN CORRIDOR ECOLOGIQUE DE PREMIER PLAN :

- **Axe de migration** Nord – Sud reconnu
- Des **milieux caractéristiques** des plaines alluviales (prairies humides, lônes, îles, boisements alluviaux, frayères à brochets...)
- Des **espèces emblématiques** (râle des genêts, courlis cendré, brochet, fritillaire, gratiole officinale...)
- De nombreux **sites protégés ou classés** :
 - 36.638 ha en sites NATURA 2000, soit 101 communes
 - 26.200 ha de ZNIEFF, type I (65 sites)
 - 75.000 ha de ZNIEFF, type II (8 sites)
 - 3.650 ha d'Espaces Naturels Sensibles (46 sites actuels)
 - 1.600 ha en Arrêtés de Protection de Biotope (7 sites)



Une biodiversité et des écosystèmes typiques des milieux alluviaux à préserver

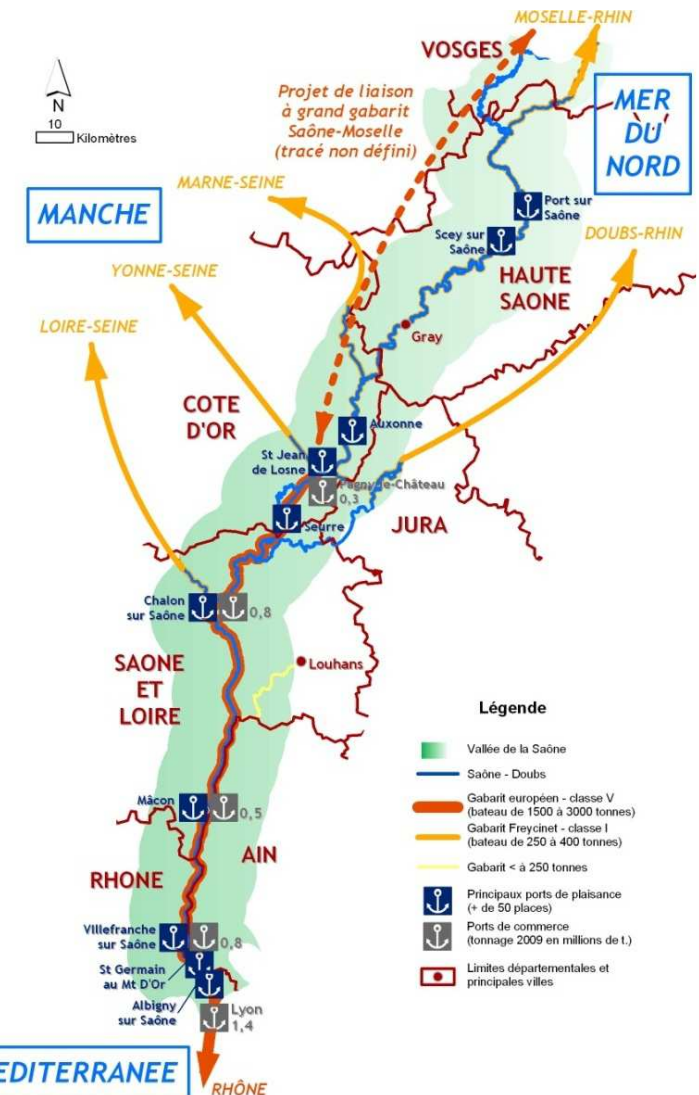


LES ENJEUX DU CORRIDOR ALLUVIAL DE LA SAONE

UNE RIVIERE FORTEMENT AMENAGEE POUR LES BESOINS DE LA NAVIGATION :

- Saône navigable sur 400 km, de Corre (70) à Lyon
- 27 seuils et barrages, dont 5 barrages à clapets sur la Grande Saône (Saint-Jean de Losne (21) - Lyon) + 21 écluses
- De nombreuses **digues immergées** (clayonnages)
- De nombreux **aménagements de berges** (perrés)
- Un **dragage** régulier du chenal (de 2,50 à 3,80 m)
- Navigation de plaisance : **environ 6.000 bateaux/an**
- Navigation commerciale, transport de fret :
 - **5 ports multimodaux** de commerce
 - **1,3 Mt** transitent par les plateformes de Chalon et Mâcon

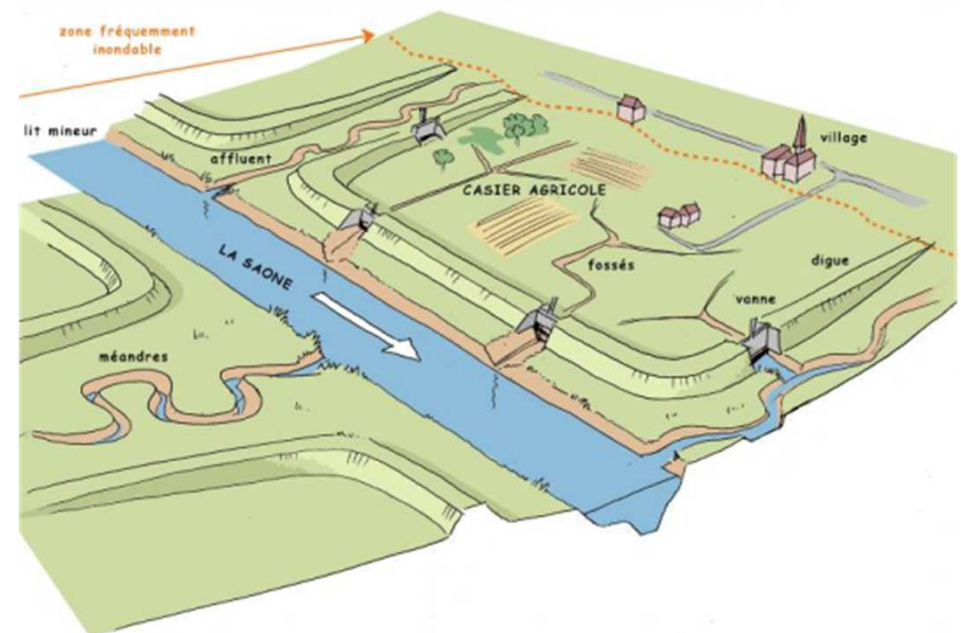
➔ Une rivière à très faible dynamique naturelle
Faible régénération des milieux



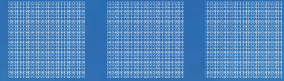
LES ENJEUX DU CORRIDOR ALLUVIAL DE LA SAONE

UNE VASTE ZONE INONDABLE :

- **100.000 hectares inondables** pour les PEHC, dont une majorité de terres agricoles
- **150 communes / 227.000 personnes**
- **3.200 m³/s à Lyon** en crue centennale
- Crues historiques : **1840 (8m05 à Mâcon)**, 1955, 1982, 1983, 2001
- Un système d'endiguement complexe (**digues agricoles des casiers hydrauliques** dans les départements 71, 01, 69)
- Concilier usage agricole et milieux aquatiques



→ Une gestion hydraulique à améliorer afin de garantir le bon fonctionnement morphologique de la Saône et la pérennité des zones humides et frayères



RESTAURATION ECOLOGIQUE SUR LA SAONE : QUOI FAIRE ?

LES OBJECTIFS GLOBAUX POURSUIVIS :

PRESERVER ET RESTAURER LES FONCTIONNALITES MORPHOLOGIQUES DE LA SAONE

La Saône n'est plus en mesure de régénérer sa diversité morphologique (lônes, bras morts, frayères, francs-bords...) en raison de son caractère aménagé. Il convient donc d'accompagner cette régénération et d'intervenir pour la restauration et l'entretien des annexes aquatiques.

ASSURER LA CONSERVATION DES MILIEUX HUMIDES A ENJEUX DU VAL DE SAONE

Les activités anthropiques du lit majeur (agriculture, gravières, urbanisation, infrastructures) ont des impacts forts sur la préservation des milieux humides. Il convient donc d'encourager la maîtrise foncière des secteurs à enjeux afin de garantir la pérennité et bonne gestion des milieux.

ADAPTER LES USAGES ET LES PRATIQUES POUR LA REDUCTION DES PRESSIONS

L'économie des territoires est à prendre en considération : sans remettre en cause les activités économiques, il convient de travailler à leur adaptation en étroite concertation avec les acteurs locaux concernés.

