

Volet Qualité des eaux, Ressource et Biodiversité (QRB)



Stratégie pour la reconquête des zones humides de l'axe Rhône - Saône

planrhone.fr



En partenariat avec :



Des réalisations 2007-2014

14 M€ entre 2007 et 2014 :

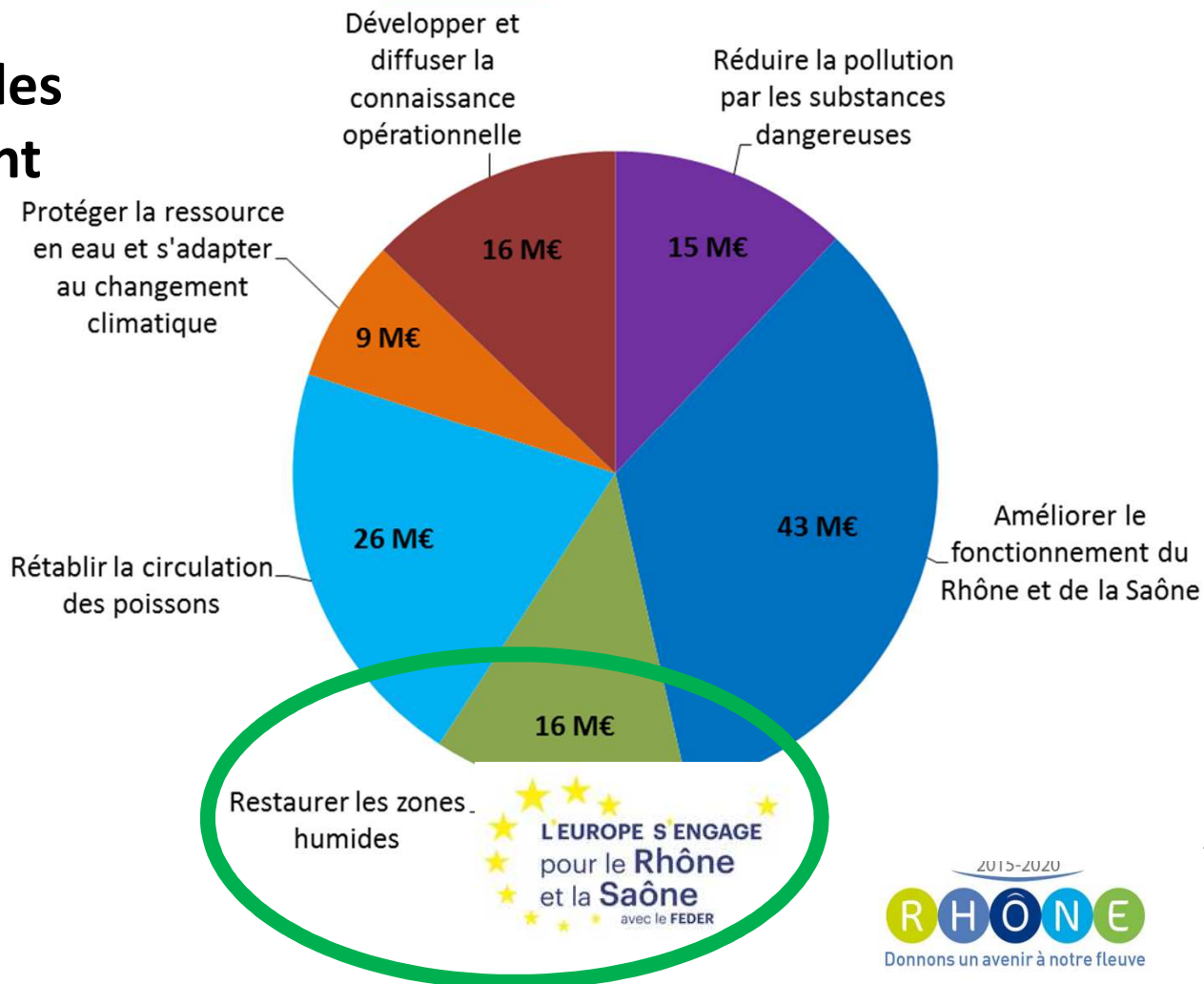
- **animation du réseau des gestionnaires** de zones humides
- **identification des sites orphelins :**
 - *150 milieux remarquables non gérés axe Rhône.*
 - *20 sites prioritaires* pour leur préservation avec action incitative auprès des potentiels maîtres d'ouvrage.
- **gestion des sites** (réserves, natura 2000, ...), réalisation des **suivis biologiques** et moyens nécessaires au fonctionnement des structures gestionnaires (50% des opérations);
- **communication**, sensibilisation et éducation à l'environnement auprès de tous les publics le long du Rhône
- **faible restauration de zones humides ou leur acquisition (50 ha) (1,2M€)**
- Réalisation partielle :
 - **Saône**, démarré tardivement; adaptation en cours de Plan,
 - **Camargue**, car confortement préalable des statuts du Parc de Camargue et Contrat de delta approuvé en décembre 2012 ;

CPIER 2015-2020 : 125M€ pour le volet Qualité des Eaux, Ressource et Biodiversité (QRB)

Les zones humides, une OF du SDAGE : enrayer la disparition des ZH et améliorer l'état de celles dont le fonctionnement est dégradé



www.plan



Une stratégie partagée à l'échelle Rhône-Saône

Pour une action collective cohérente et efficace à l'échelle de l'axe

- Clarifier les ambitions et priorités
- Cohérence entre les différentes politiques
- Mise en œuvre des objectifs du programme européen (POI)

Objectifs opérationnels :

- **objectif quantifié de réalisation :**
 - ❖ 400 ha de ZH en meilleur état de fonctionnement,
 - ❖ **dont 200 hectares a minimum au titre du POP-Feder ;**
- **objectif de moyen :** définition d'une **stratégie inter-régionale.**



Une stratégie partagée à l'échelle Rhône-Saône

Une démarche partenariale et largement concertée

Avec les acteurs de la mise en œuvre de la stratégie

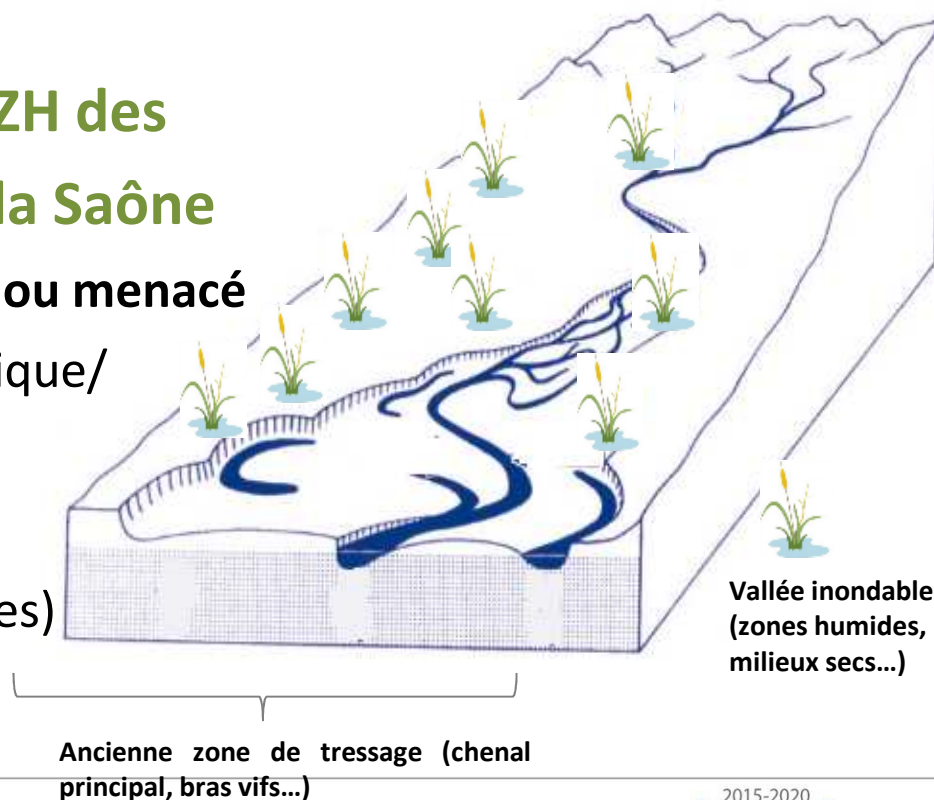
- Partenaires Plan Rhône
- Gestionnaires de milieux naturels

L'ambition : la fonctionnalité des ZH des vallées alluviales du Rhône et de la Saône

ZH dont le fonctionnement est dégradé ou menacé

(fonctions support hydraulique/hydrologique/biogéochimique)

- **Intégration des priorités des SRCE**
(fonction biologie et corridors écologiques)
- **ZH identifiées au PDM**



Apports de la stratégie

Une cartographie des zones prioritaires

- cibler l'action là où il est urgent et important d'agir

Une logique d'action pour des projets ambitieux répondant aux objectifs

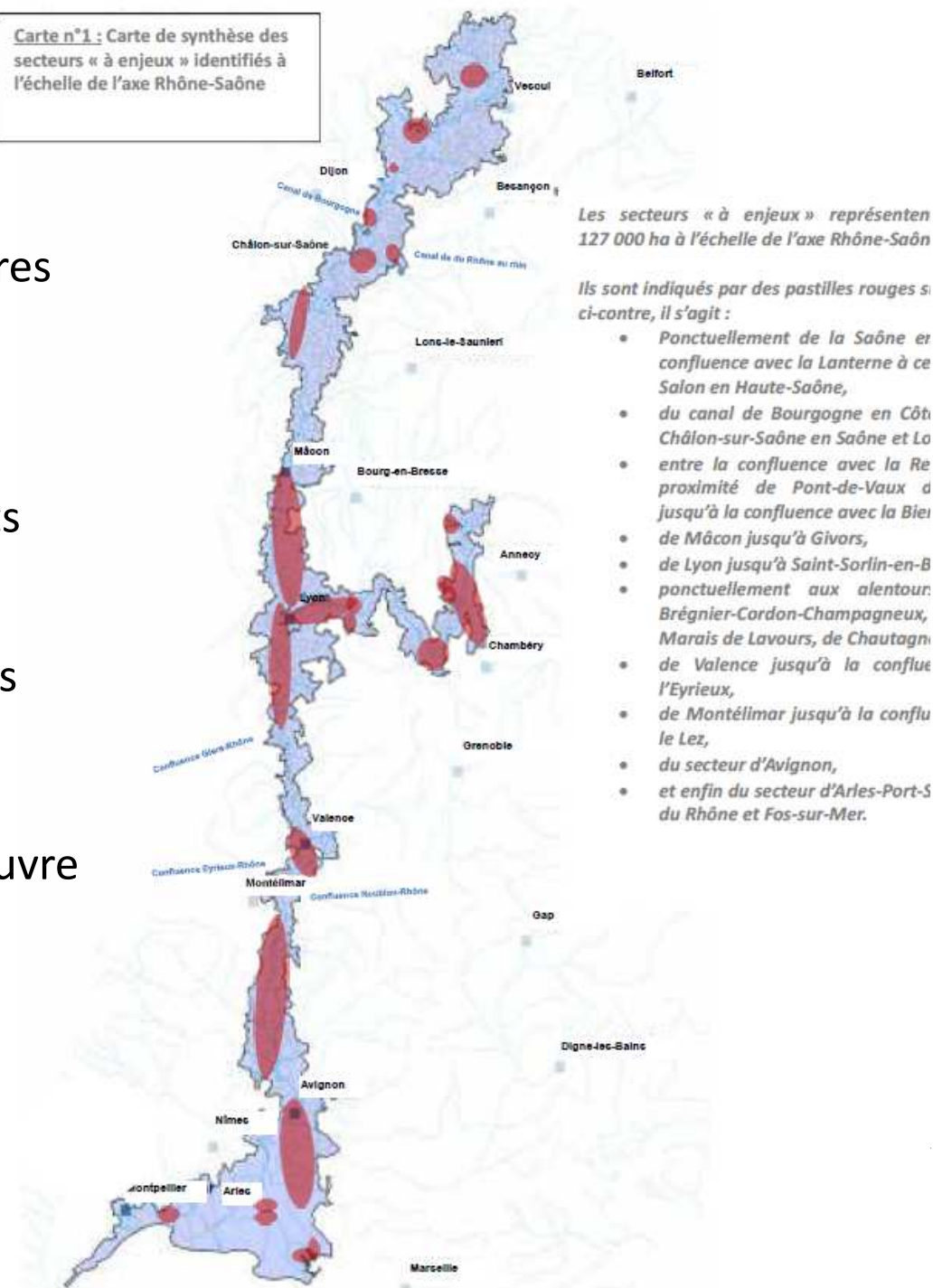
Une animation ciblée sur les priorités

Un plan de communication

Une clarifications pour la mise en œuvre du CPIER et du POI (appui au DOMO)

- Actions labellisables

Carte n°1 : Carte de synthèse des secteurs « à enjeux » identifiés à l'échelle de l'axe Rhône-Saône



Les actions labellisables

CPIER : tous projets relevant de la cartographie

Augmenter les surfaces de ZH fonctionnelles

- Restauration de ZH
- Acquisition de ZH
- Plans de gestion et évaluation des impacts



Faire connaître, mobiliser, accompagner

- Animation territoriale/ Emergence de maîtres d'ouvrage et de projets
- Animation d'axe (réseau de gestionnaires)



- **POI FEDER : effet levier pour projets majeurs à l'échelle de l'axe :**
 - ampleur (surface)
 - valeur patrimoniale
 - effet vitrine (fréquentation touristique, attractivité)

Mise en oeuvre de la stratégie : état d'avancement

- **Des projets engagés (2,5 M€) :**
 - 20 opérations ZH au CPIER (études, travaux, animation)
 - Dont 5 au titre du POI



Etude pour la stratégie et animation pour son élaboration → *séminaire des gestionnaires 1^{er} et 2 décembre 2016*

- **Des actions de restauration et acquisition :**
 - 180 ha
 - Dont 31 ha au titre du POI



Marais de Chautagne
Acquisitions sur la Saône

- **La suite : Mise en œuvre d'un AAP**